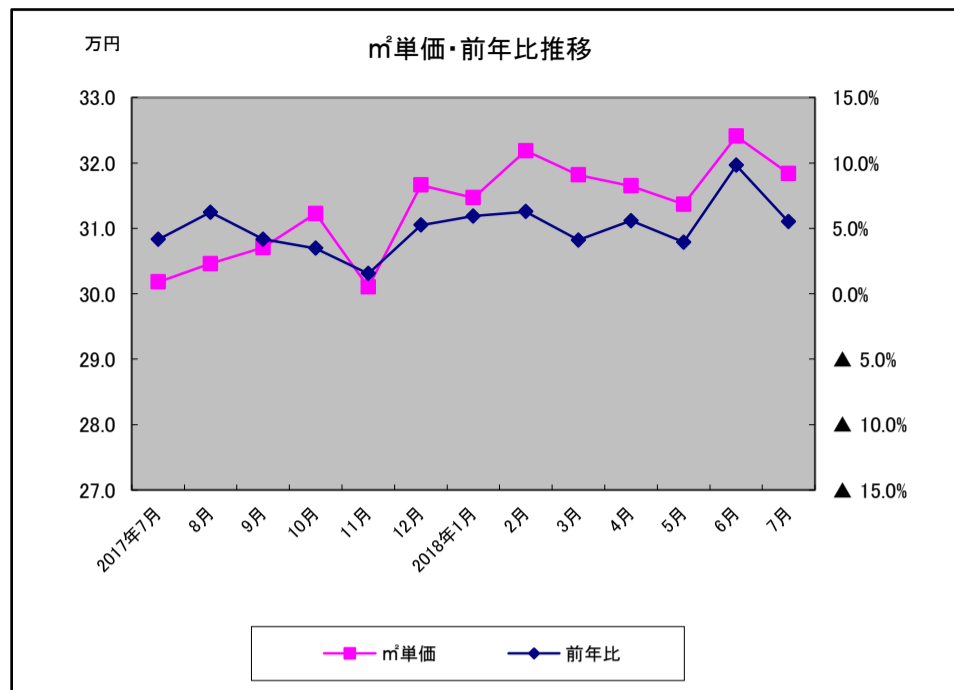
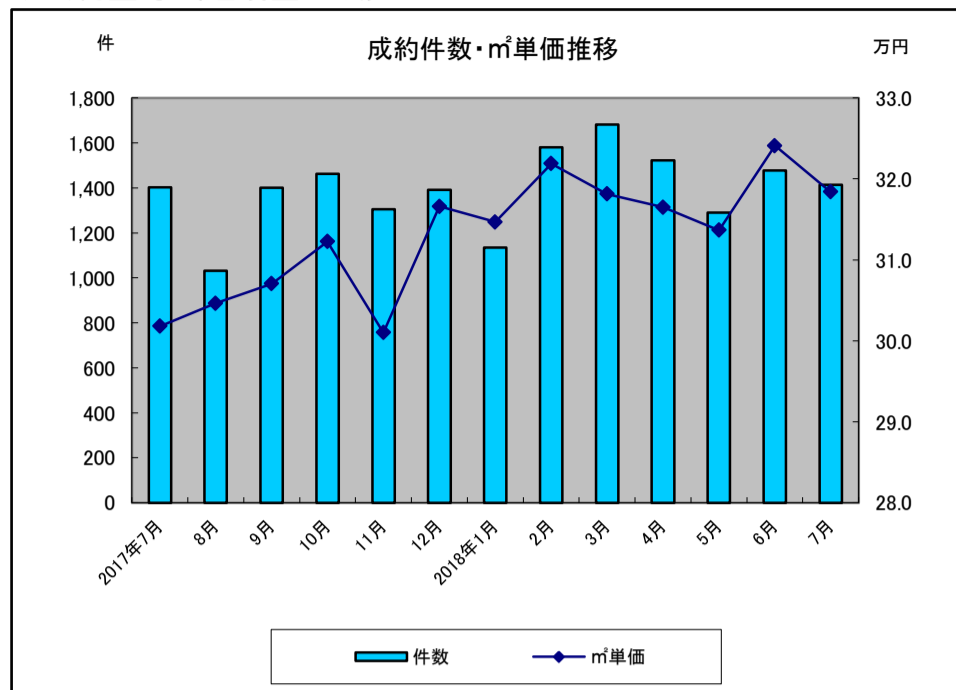


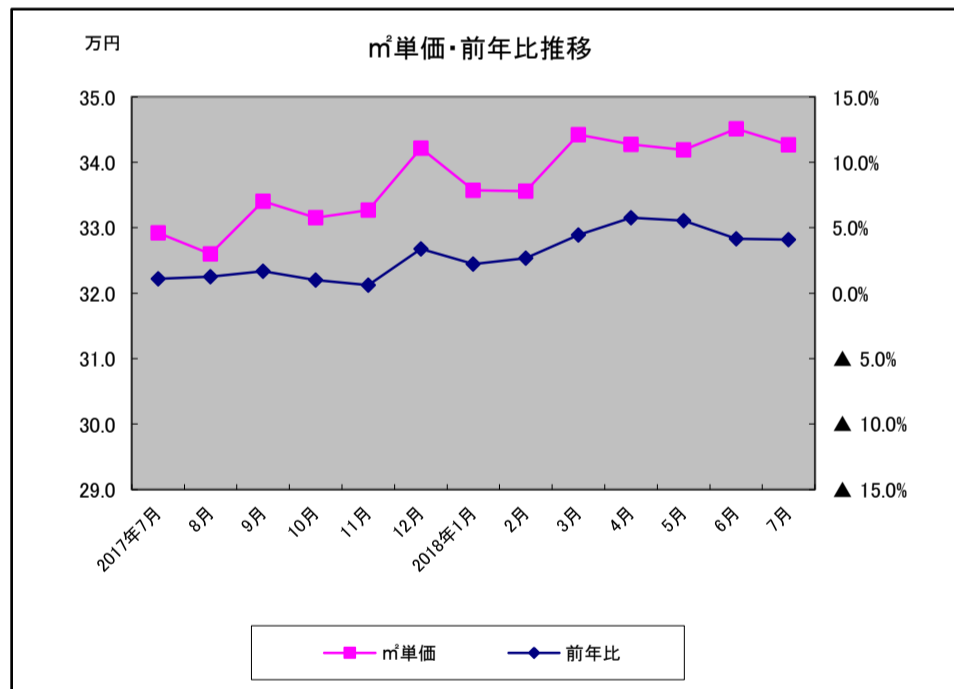
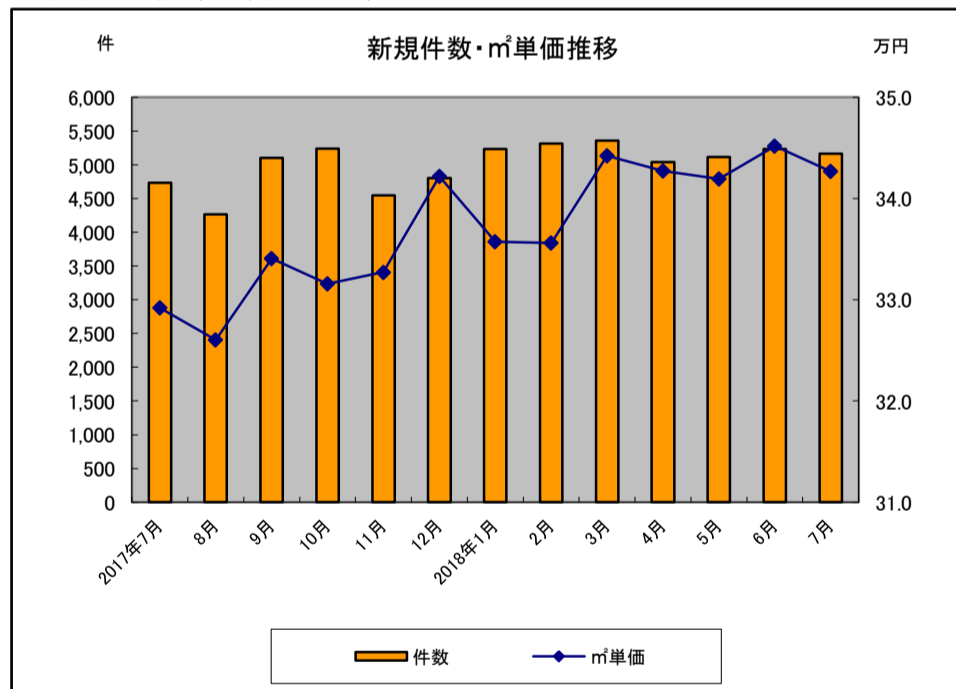
◆成約登録（近畿圏全域）



(単位: 件、万円、㎡)

	2017年7月	8月	9月	10月	11月	12月	2018年1月	2月	3月	4月	5月	6月	7月
件数	1,403	1,032	1,401	1,463	1,304	1,392	1,134	1,581	1,682	1,522	1,290	1,478	1,413
前年比	10.1%	▲ 11.5%	6.1%	1.2%	▲ 7.9%	5.5%	0.4%	2.7%	▲ 1.1%	0.7%	▲ 4.9%	5.3%	0.7%
㎡単価	30.2	30.5	30.7	31.2	30.1	31.7	31.5	32.2	31.8	31.6	31.4	32.4	31.8
前年比	4.2%	6.2%	4.2%	3.5%	1.5%	5.2%	5.9%	6.3%	4.1%	5.6%	4.0%	9.8%	5.5%
平均価格	2,080	2,086	2,109	2,157	2,043	2,168	2,170	2,216	2,199	2,173	2,131	2,216	2,194
前年比	4.4%	4.4%	3.2%	3.6%	▲ 0.9%	5.6%	4.9%	4.8%	3.5%	5.3%	2.7%	10.6%	5.5%
平均面積	68.93	68.48	68.68	69.07	67.87	68.47	68.96	68.85	69.13	68.67	67.93	68.38	68.92
前年比	0.2%	▲ 1.7%	▲ 0.9%	0.1%	▲ 2.4%	0.4%	▲ 1.0%	▲ 1.4%	▲ 0.6%	▲ 0.3%	▲ 1.2%	0.7%	▲ 0.0%

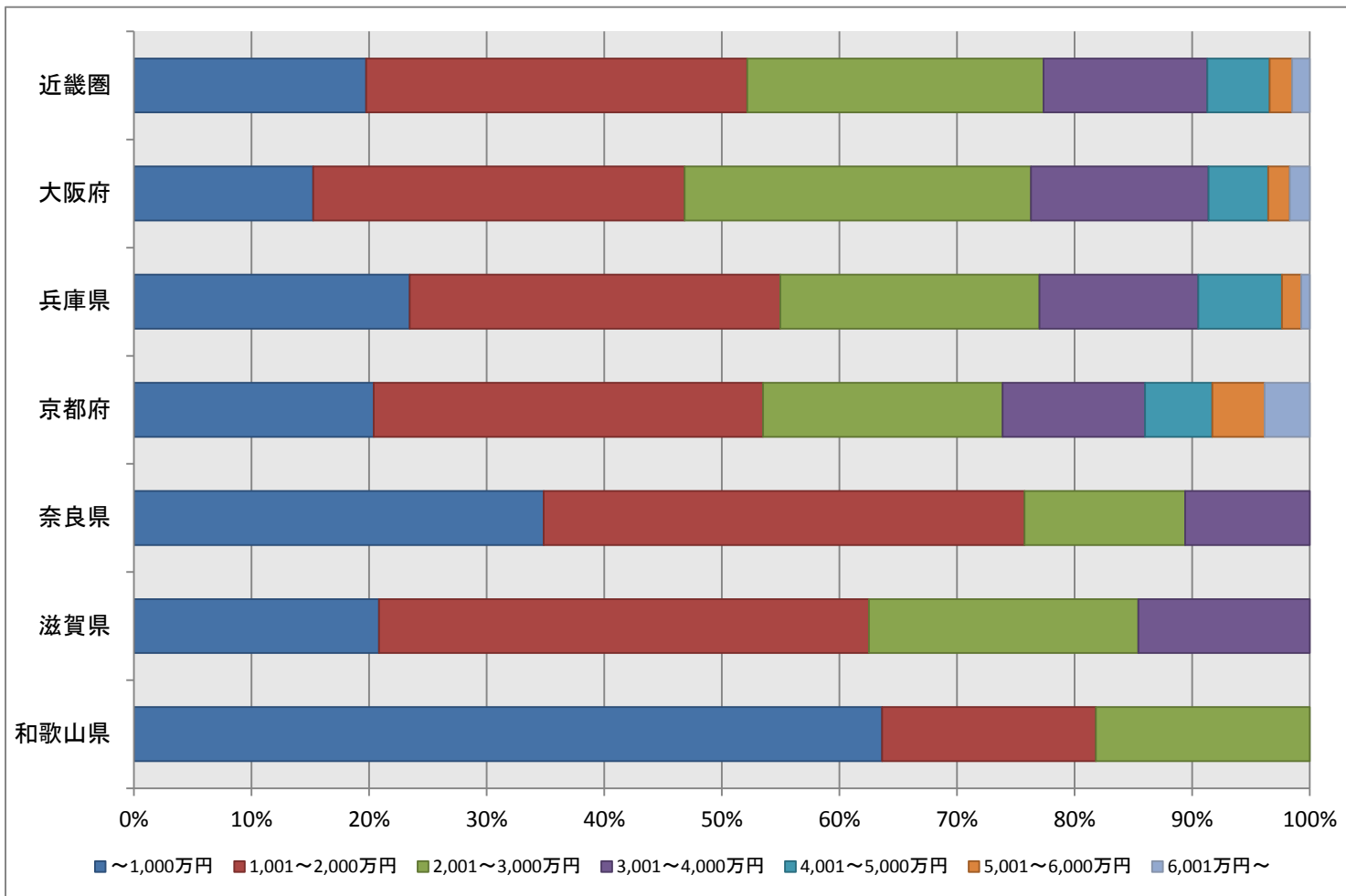
◆新規登録（近畿圏全域）



(単位: 件、万円、㎡)

	2017年7月	8月	9月	10月	11月	12月	2018年1月	2月	3月	4月	5月	6月	7月
件数	4,733	4,268	5,106	5,243	4,549	4,805	5,234	5,318	5,360	5,041	5,117	5,237	5,168
前年比	7.8%	5.0%	11.1%	11.2%	3.8%	17.1%	12.0%	5.8%	10.7%	12.0%	8.1%	17.2%	9.2%
㎡単価	32.9	32.6	33.4	33.2	33.3	34.2	33.6	33.6	34.4	34.3	34.2	34.5	34.3
前年比	1.1%	1.3%	1.7%	1.0%	0.6%	3.4%	2.2%	2.7%	4.5%	5.8%	5.6%	4.2%	4.1%
平均価格	2,153	2,116	2,193	2,141	2,140	2,228	2,160	2,171	2,215	2,209	2,164	2,199	2,195
前年比	▲ 0.4%	1.3%	▲ 0.5%	▲ 0.9%	▲ 2.2%	2.0%	▲ 0.6%	1.8%	1.8%	4.7%	3.7%	2.6%	2.0%
平均面積	65.38	64.89	65.64	64.58	64.31	65.11	64.33	64.69	64.34	64.45	63.30	63.71	64.04
前年比	▲ 1.5%	0.0%	▲ 2.1%	▲ 1.9%	▲ 2.8%	▲ 1.3%	▲ 2.8%	▲ 0.9%	▲ 2.5%	▲ 1.0%	▲ 1.7%	▲ 1.5%	▲ 2.0%

◆成約価格帯別件数



■二府四県別

都道府県	～1,000万円	1,001～2,000万円	2,001～3,000万円	3,001～4,000万円	4,001～5,000万円	5,001～6,000万円	6,001万円～
大阪府	108	224	209	107	36	13	12
構成比	15.2%	31.6%	29.5%	15.1%	5.1%	1.8%	1.7%
兵庫県	99	133	93	57	30	7	3
構成比	23.5%	31.5%	22.0%	13.5%	7.1%	1.7%	0.7%
京都府	32	52	32	19	9	7	6
構成比	20.4%	33.1%	20.4%	12.1%	5.7%	4.5%	3.8%
奈良県	23	27	9	7	0	0	0
構成比	34.8%	40.9%	13.6%	10.6%	0.0%	0.0%	0.0%
滋賀県	10	20	11	7	0	0	0
構成比	20.8%	41.7%	22.9%	14.6%	0.0%	0.0%	0.0%
和歌山県	7	2	2	0	0	0	0
構成比	63.6%	18.2%	18.2%	0.0%	0.0%	0.0%	0.0%
近畿圏	279	458	356	197	75	27	21
構成比	19.7%	32.4%	25.2%	13.9%	5.3%	1.9%	1.5%